



Big Dutchman®

ブロイラー

管理
システム



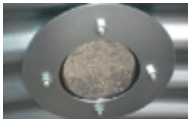
1 サイロ 衛生的な飼料保管のための基盤



1. ゴムキャップ



2. プラスチックヘッド スクリュー



3. 点検窓



4. 開口部



- | ZnALコーティング耐腐食性.
- | 機械および/または空気圧式充填システム.
- | 2.67トン (4.1 m³) から38.25トン (51.00 m³) のデイスイロ.

技術データ

A 直径		B リング数	脚の数	C 全高	容積	総給餌量
(メートル)	(フィート)			(メートル)	(立法メートル)	(トン)*
1.80	6	1	4	3.70	4.10	2.67
		2		4.58	6.30	4.10
		3		5.40	8.60	5.59
2.10	7	2	4	4.91	9.15	5.95
		3		5.79	12.30	8.00
		4		6.65	15.40	10.01
2.75	9	2	6	5.63	16.60	10.79
		3		6.53	21.80	14.17
		4		7.40	27.00	17.55
		5		8.07	32.20	20.93
3.66	12	2	8	6.48	32.60	21.19
		3		7.36	41.80	27.17
		4		8.24	51.00	33.15

サイロ計量

クアッドスケール

- | 最大4つのサイロを管理できます
- | 簡単な設置と操作
- | クレーンレスのレトロフィッティング：サイロを持ち上げずに取付可能



2 飼料輸送 FlexVey



- さまざまなサイズのFlexVeyコンベヤシステムを提供しています.
- | 非常に柔軟なスプリングスチール製.
- | 最大90度まで曲げることができます.
- | 迅速かつ簡単に組み立て可能.

FLEXVEYの技術データとプランニング詳細

タイプ	FlexVey 75	FlexVey 90	FlexVey 90HS
水平搬送能力* (t/h)	1.4	2.5	4
最大搬送距離 (m)	60	40	40
スパイラル外径 (mm)	60	70	70

* ピッチが45度の場合、搬送能力は30%減少 •• 水平搬送速度760rpm (回転毎分)

3 給餌システム 適正な飼養管理のために



FLUXX 330 & 360

FLUXXにはさまざまなモデルがあり、あらゆる生産者に適したフィーダートレイを提供します:

- | 直径330mmまたは360mm;
- | 深い皿または波形底;
- | シャットオフの有無;
- | オーバーフロー機能 (オプション);
- | FLUXX 330は5本アームまたは14本アームグリル付;
- | FLUXX 360は8本アームまたは16本アームグリル付。



BIG PAN 2

実績のあるプロイラー育成用フィーダートレイ

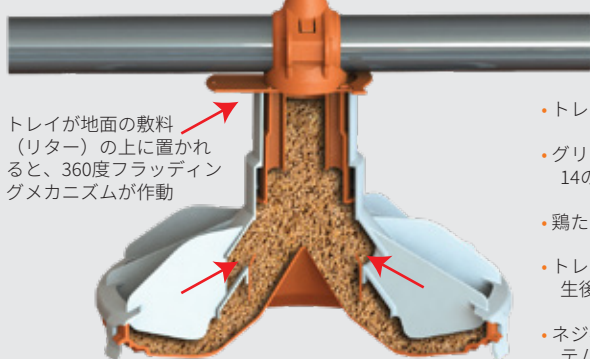
- | 生後間もないヒナのために、回転させるだけで簡単にトレイを満たせます;
- | トレイの縁は内側に湾曲しており、飼料の浪費を防止;
- | 滑らかな縁が胸部の傷つきを防ぎます。



VISTA 330

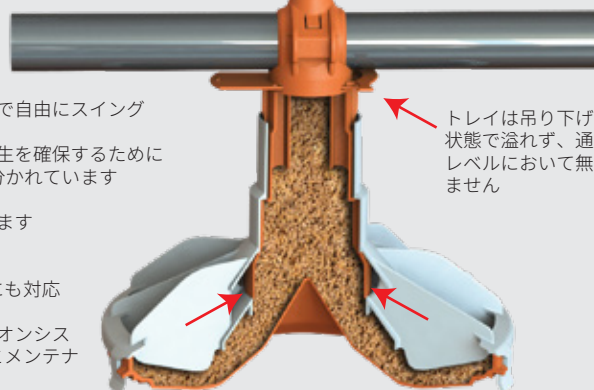
- | グリル無しフィーダートレイ;
- | 強化された360度のフラッディングメカニズムに加えてiDOL29センサーを搭載;
- | ネジ不要で、簡単なスナップオン設計;
- | 簡単かつ徹底洗浄;
- | 直径330mm、縁の高さが非常に低め。

ひと目でわかるVISTA 330の利点



トレイが地面の敷料 (リター) の上に置かれると、360度フラッディングメカニズムが作動

- トレイはパイプの上で自由にスイング
- グリル無し; 食品衛生を確保するために14のセクションに分かれています
- 鶏たちの侵入を防ぎます
- トレイの縁が低く、生後間もないヒナにも対応
- ネジ不要のスナップオンシステムで、取り付けとメンテナンスが簡単



トレイは吊り下げられた状態で溢れず、通常の給餌レベルにおいて無駄がありません

フラッディングメカニズムが作動するVISTA 330は床に設置するため、生後間もないヒナでも簡単に届きます

VISTA 330; 吊り下げ式で溢れない、無駄のない通常の給餌レベル

iDOL29: コントロールトレイ用の照光式給餌センサー

スマートiDOL 29飼料センサーが、コントロールトレイ内の飼料レベルを記録します。照光式コントロールトレイは、鶏たちが常に最初にこのトレイを空にするように保証し、給餌ライン全体にわたって新鮮な飼料の新たな供給を確保します。センサーの設定は、スマートフォンのアプリを使用して簡単にできます。

- FLUXX 330およびVISTA 330に対応
- IP69K



4 飲水システム



ビッグダッチマンは、使用用途、さまざまな鳥の種類、および個々の家禽舎の要件に応じて、ブロイラー用の飲料システムを幅広く提供しています。

360度トップニップルは、生体重が約5kgまでの成長期の家禽に最適です。また、体重が重い場合でも十分な給水が可能です。

自動洗浄システム

自動洗浄システム (AFS) により、飲水システムは自動的に洗浄され、ヌルヌルしたバイオフィルムの蓄積を防ぎます。AFSは、迅速かつ簡単な設置により、既存のシステムに後付けすることができます。

ソニック・クリーニングは、水供給におけるバイオフィルムの形成を防止する超音波システムです。消費電力が非常に低く、あらゆる水および栄養剤の輸送ラインに適しています。

家禽舎用給水接続ユニット

給水接続ユニットは、主配水管と家禽舎の給水ラインの間に設置されます。フィルター、ボールバルブ、水道メーター、バイパスメディケーター、および圧力低減装置から構成されています。

- | コンパクト設計=狭い場所でも問題なく設置できます。
- | 簡単な組み立てと機能拡張=全ての部品はネジで固定されています。

- ニップル部分での詰まりを防ぐマンメーター付フィルターを装備。
- 水を別々に供給するためのバルブ。
- コントローラに接続する電子式水道メーター。
- メディケーター。
- フィルターとボールバルブを備えた圧力低減装置。
- メディケーター接続用の3つのボールバルブ付バイパス。



360度トップニップルオレンジ 自動洗浄システム



ソニッククリーン



水流の方向

5 スラット プラスチック製床材

Big Dutchman 開発のプラスチック製スノコには、以下のような利点があります:

- | 迅速かつ簡単に組み立て可能。
- | 鋭利な縁部や角がないため、怪我や胸部を傷つける心配がありません。
- | 表面が非常に小さく、ワイヤーフロアに類似しており、糞尿の浸透力が抜群で、生後間もないヒナに適しています
- | スラット間に接触面がないため、ダニやその他の害虫の温床を防ぎ、簡単かつ徹底清掃が可能です。

糞尿除去スクレーパー「StepByStep (ステップバイステップ)」は、プラスチック製床材でのブロイラー飼育用に特別に設計されています。稼働ユニットがスクレーパーを畝に沿って前後に動かします。段階的に、スラットハウスのハエ対策に最適なソリューションです。

オプション: SlatWasher

スラットを効果的かつ安定的に洗浄する自動洗浄機。



6 換気 家禽舎に最適の新鮮な空気供給を保証

壁用吸気口

CL 1200多目的壁用吸気口

- | 厚い壁構造に埋め込むように設計されています。
- | 衝撃に強く、紫外線安定剤を含むプラスチック製で簡単に洗浄できます。



空気性能評価(m³/h)

タイプ	10Pa	20Pa	30Pa	40Pa
CL 1200	1000	1450	1700	2000
CL 1911	1750	2500	3050	3550

FAN換気ファン

AirMaster EVO

- | 実証された性能。
- | インバーター技術によるエネルギー効率。
- | 可変速度；最適化されたクライメートコントロール。

- | 最大70%の節約。
- | 安定性能。



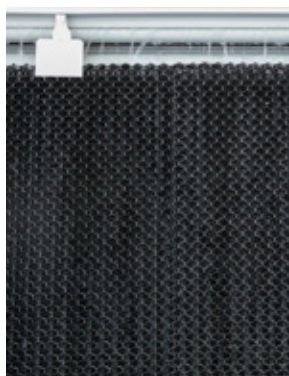
風量m³/h (出力ワット / 1000 m³/h)

タイプ	0 Pa	20 Pa	30 Pa	40 Pa	60 Pa	70 Pa	消費電流 (アンペア)
V130-3 EVO 1.5HP	44765 (34.6)	41090 (39.5)	39093 (42.2)	36595 (45.6)	30497 (54.9)	27114 (61.5)	2.5
VC130-3 EVO 1.5HP	48991 (30.7)	45456 (35.1)	43489 (37.6)	41339 (40.5)	36723 (46.9)	33891 (50.9)	2.8

RAINMAKER

熱帯気候での家禽舎に最適な冷却システム。

RainMakerは、ビッグダッチマンが開発した革新的なフレームを特徴とする冷却パッドシステムです。



トッププロファイルの革新的なフレームシステム

トッププロファイルは、オープンシステムとして設計されたフレームの完全な上部部分です。

- | 特殊なデフレクターにより、水がパッド全体に均等に広がります。
- | デフレクターは、あらかじめ取り付けられた壁面ブラケットにはめ込むだけで、簡単に組み立てることができます。

貯水槽と遠心ポンプ

- | 貯水槽に溜まった余剰水は再利用されます。
- | 貯水槽は十分な大きさがあるため、追加の貯水タンクは不要。
- | 特殊な穿孔により、余剰水を逆流させ、ネズミの侵入を防ぎます。



冷却パッド洗浄機

冷却パッドを効率的かつ効果的に洗浄します。



VIPER TOUCH 家禽舎用クライメート・生産コンピューターシステム。

- | タッチスクリーンで簡単操作。
- | あらゆる家禽生産に最適なクライメート・生産コンピューター。
- | 自由に調整可能な操作モード：ベーシック、フレックス、またはプロファイルモード。
- | 超高速プロセッサ。
- | 統合ネットワークインターフェース。

- | カスタマイズ可能なホーム画面。
- | 中国語、インドネシア語、タイ語、韓国語、日本語、ベトナム語など32言語に対応
- | シンプルなアラーム管理。
- | BigFarmNet Fusionと互換性があります。



BFN Fusion

BFN Fusionは、バリューチェーン全体を安全に監視する革新的なソフトウェアです。ワンクリックであらゆる場所の農場を最大限に効率化するデジタルプラットフォームです。

- | 柔軟性かつ迅速な対応力。
- | データに基づいた意思決定。
- | 完全制御および最大限のセキュリティ（農場の遠隔監視が可能）。
- | バリューチェーン全体のデータ分析。
- | ヒューマンエラーを排除。
- | 疾病を減らし、損失を最小限に抑制。

生産コンピューターとしてのViper Touch



アラーム

アラームユニットAC-3-TA

- 最大2つのアラームラインを制御。
- 最小～最大サーモスタット内蔵。
- サイレンアラームと回転灯。
- メンテナンスフリーの長寿命バッテリー。

アラームユニットAC Touch

- 1つのメインステーションで最大9つのサブステーションに接続可能
- SMS、GSM、固定電話サービスで利用可能。
- 不正アクセスを防止する指紋認証スキャナー。



7 暖房システム 高いエネルギー効率で最適な温度を実現

ボックスヒーター

- 高効率、直接燃焼式设计。
- 熱出力250,000 Btu/h.
- ホットサーフェス点火。
- 屋内外両方で設置可能。



循環ファン - 4E45ファン

- 高エア流量。
- 狭い通路に適した小型サイズ。
- 最適化されたモーターサスペンションによるスムーズな動作。
- 最適化されたハウジング設計により空気の流れを改善。



ガスラジエーター

- 一定時間、集中的に暖房が必要な飼育エリアに適しています



ジェットマスター

- 熱出力100%のヒーター。
- 天然ガス、プロパンガス、燃料油で使用可能。
- サーモスタットによる制御。
- 防爆仕様。



Big Dutchman.

BD アグリカルチャー・ジャパン株式会社
 9, Persiaran Astana / KU2, Bandar Bukit Raja,
 41050 Klang, Selangor.
 Tel: +60-3-3348 3555 Fax: +60-3-3348 3828
 bdasia@bigdutchman.com
 www.bigdutchman.asia

ビッグダッチマン代理店

技術的な詳細は変更される場合があります。(2023年6月現在)